

# 奥运板块大幅跳水

## 沪指再次失守 2700 点

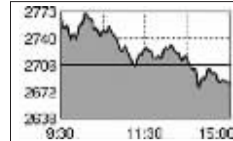
周四两市早盘高开,其后震荡上扬,沪指最高至2773.28点,但股指上行乏力震荡回落,午后多空双方围绕2700点一度展开激烈争夺,但沪指最终未能守住2700点,最低探至2676.15点,其后股指低位震荡整理。沪指收盘报2684.78点,跌幅0.78%。个股跌多涨少,上涨个股不足500家,奥运概念股下跌幅度较大,具有抗通胀特性的医药、饮料板

块表现较为强劲,金融地产继续保持弱势。**盘面观察:**目前从盘面上看,个股分化依旧明显,两市涨跌比为2:1,其中奥运特迅、中粮地产、新和成等16家个股涨停。前一日上市的两新股伊立浦、升达林业周四大跌,伊立浦全日封于跌停板,升达林业收盘价也接近跌停。备受关注的奥运板块周四惨不忍睹,北辰实业、北京旅游、中青旅等

已经跌停,整个板块几乎全军覆没。**机构观点:**广发证券认为,由于国际原油价格的下跌和美股带动全球主要股票市场反弹,两市出现跳空高开,但在弱市之中,高开往往受减仓盘的打压而走低,周四公布的CPI、PPI数据均完全符合预期,虽然PPI高达8.8%创下新高,但CPI仅为7.1%,比上月有所回落,国家统计局

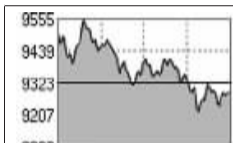
总经济师姚景源表示,下半年CPI将继续回落,且回落幅度将大于上半年,说明国家的宏观调控已经取得明显的成效,虽说周四两市出现冲高回落走势,但股指回落的主要原因是高开后的抛压惯性,大盘虽有小幅下挫,但股指的下跌力道已经减弱,如果国际原油不出现大的反弹,大盘探底完成后仍有震荡回升的要求。(和讯)

### 市场晴雨表 最新资讯 实用信息



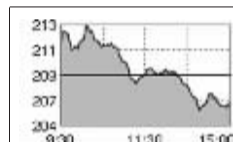
**17日上证指数分时走势**

开盘	2747.95
收盘	2684.78
涨跌	-21.09
最高	2773.28
最低	2676.15
上涨家数	286
平盘家数	66
下跌家数	593



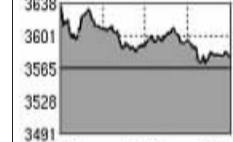
**17日深成指分时走势**

开盘	9460.31
收盘	9288.37
涨跌	-35.01
最高	9555.25
最低	9211.13
上涨家数	245
平盘家数	73
下跌家数	467



**17日沪B分分时走势**

开盘	210.237
收盘	206.630
涨跌	-2.30



**17日深成B分分时走势**

开盘	3597.519
收盘	3573.698
涨跌	+9.00

**17日国债收益率排行榜**

简称	收益率
国债 912	5.38%
02国债(13)	4.65%
国债 0213	4.64%
03国债(3)	4.63%
国债 0303	4.61%

### 17日外汇牌价表 (100外币兑换人民币)

币种	中间价	买入价	卖出价
美元	682.89	681.52	684.26
英镑	1365.10	1359.64	1370.56
日元	6.4944	6.4684	6.5204
港币	87.56	87.38	87.74
欧元	1082.45	1078.12	1086.78
澳元	666.77	664.10	669.44

本版有关股市的文章纯属机构和个人观点,仅供参考。

### 消息链接

## 分红题材再成关注焦点

上市公司在2007年度格外慷慨。或是受业绩增长、股改承诺等因素的推动,许多公司在2007年利润分配上十分“热情”,甚至推出了往年较少见的高送转方案。随着上市公司进入2008年中报的披露期,在跟踪个股业绩成长性的同时,分红题材再次成为市场关注的焦点。分析显示,盈利能力良好、具持续分红能力且拥有高额未分配利润的公司在今中报中或将继续推出分红方案。(中财)

### 理财策略

## 因人而异做基金定投

如今,基金定投已经成为了许多人长期投资首选方式。究竟应该选择何种基金,每月定投多少,应该结合个人的经济状况和风险承受能力不同,因人而异。

首先,从理财的角度看,基金定投适合帮助投资者在较长的一段时间内完成不同的目标;也适合为追求稳健回报的投资者实现一定的资产保值增值,不被通胀蚕食了存款的购买力,也不需要花费太多的时间和精力来跟踪股票;同时,还可以帮助刚刚踏入社会的职场新人强制储蓄,改变“过度消费”的习惯。每一种人群,所制定的定投方式、金额、周期都是不一样的。

其次,定投要量力而行、量入而投,每个月的定投金额,视个人或家庭的稳定收入而定。定投前应该先安排掉日常支出(包括房贷、信用卡还款等)和备用金,避免过度投资影响正常生活而背上财务负担。

此外,应根据自己的需求和风险承受能力选择适合的基金。股票型基金长期收益相对较高,波动也较大,适合较为激进的投资者;混合平衡型基金,仓位控制灵活,波动幅度较股票基金小,适合偏稳健的投资者;相对偏股型基金来说,债券基金更易获得稳定回报,适合偏保守的投资者。如果打算长期定投,不妨选择一个绩优的股票基金。

最后,尽管定投强调一个“定”字,也不意味着可以一劳永逸,投资者每过一段时间,应该留意一下基金的表现,是否始终处于中上游水平,纵然短期业绩波动可以忽视,但拉长开看,如果回报平平,甚至处于下游,那么也许需要“另择良基”了。(上证)

### 公司动态

重庆港九:拟2450万成立新公司。  
 关铝股份:2.4亿参股发电公司。  
 宏源证券:顺利清理实业资产。  
 国电电力:凌海胜利风电场获批。  
 鞍钢股份:大规模启动节能项目。  
 华立科技:大股东看好重组无意减持。  
 四维控股:二股东股权转让被“忽悠”。  
 太行水泥:余热发电年降成本1200万。  
 同济科技:拟定增发募资5亿元。  
 康恩贝:获土地收购补偿费。  
 东方创业:增资两子公司。  
 恒宝股份:获高安全保证级认证。  
 威海广泰:设立环保科技公司。  
 深圳机场:上半年净利预降73%。  
 华夏建通:收回4000万投资款。  
 银基发展:年度业绩达标唾手可得。  
 浙江医药:停牌商讨重大事项。  
 农产品:高管获2620万股激励股权。  
 滨地钾肥:仓促借壳,暗藏3.85亿“利益缺口”。  
 金岭矿业:将交2437万价格调节基金。  
 S三九:股改方案或生变数。(中证)

## 15只基金二季报亮相

# 平均股票仓位下降

广发基金、长信基金、东方基金公司旗下15只基金的第二季度季报,17日抢先亮相。天相统计显示,首批亮相的偏股基金在今年二季度中大幅减仓,平均股票仓位下降了8.38个百分点,由84.14%下降到75.75%。

截至6月末,广发基金的平均股票仓位为73.7%,长信基金的平均仓位为79.3%,东方基金的平均仓位为88.08%。值得注意的是,上述3家基金公司的一季度平均仓位均高于同行。

二季度,3家基金管理公司重点减持了与经济发展速度密切相关的部分高弹性行业,如金属非金属、房地产、机械设备仪表、石化行业和金融保险业等。而基金增持的矛头则指向了采掘业、医药生物制品、批发零售、农林牧渔业和信息产业,清一色的抗通胀、抗经济波动的行业品种。盐湖钾肥、中国铁建、中信国

安、中国平安、天威保变、金牛能源等股票成为3家基金管理公司的新宠。相较于一季报较为悲观的预期,基金经理在二季度报中对宏观经济相对看好,对于市场企稳认为值得期待。

一些基金认为,由于经济调控仍维持适度从紧,方向转到理顺价格体系,中国经济着陆的可能性较大。中长期来看,推动中国经济增长的因素仍未消失,如产业转移和升级,工业化和城市化等,宏观经济在未来相当长一段时期仍将以较高的速度增长,中国企业也必将受益。

对于未来市场走势,多数基金经理认为,A股市场经过半年的调整,估值水平已与成熟市场相差无几,处于非常合理的水平,市场三季度整体维持震荡筑底格局的可能性较大。

### 市场过度反应超出预期

广发基金今年上半年

的整体股票投资业绩落在行业后半程。对此,广发基金投资总监易阳方在他自己管理的广发聚丰季报中认为,“对经济下降周期证券市场过度反应估计不足”等因素是上半年投资值得吸取的教训。

易阳方在季报中表示,尽管广发聚丰立足于调整持仓结构,减持了部分与投资相关的周期性行业,如钢铁、有色,也减持了在调控中影响较大的小地产公司,增持了与内需相关的消费行业。但“由于本季度对经济下降周期证券市场过度反应估计不足,灵活性受到规模等因素的影响,应变不是很充分,前瞻性欠缺,在今后的投资中需要着力加强。”

### 股票仓位调整力度不够

除了检讨基金组合的结构外,多只基金对二季度的资产配置策略也进行了反思。

长信银利基金在二季度报中认为,二季度市场与

# 投资应关注四大市场主线

东北证券金融与产业研究所近日发布的2008年中期策略报告认为,市场市盈率17-25倍为合理估值区间,对应核心点位区间为2585-3931点。

关于A股合理估值水平,报告从三个角度予以分析:首先,基于资金成本套利的合理市盈率预测,2008年以来中小板新股发行市盈率平均为28.28倍,而6月13日中小板指数静态市盈率对应上证指数静态市盈率为22.26倍,假定一二级市场套利空间消失,则上证指数一二级市场无

套利均衡状态时的静态市盈率为18.34倍。最后,基于A股、H股价差套利的市盈率测算,6月13日AH溢价指数为128,假定AH之间存在套利机制且两者最终接轨同时H股估值合理,则17.4倍市盈率存在合理性。

在投资策略方面,报告提出,目前市场行业整体投资性机会不大,对于市场投资策略,更倾向于选择主题投资和自下而上的选股方式,进行市场主线投资是较优选择。东北

证券提示的市场主线包括:一是基于经济减速周期下的传统防御性市场主线,所含行业包括医药保健、非周期性消费品(食品饮料、大农业等)、公共事业、自主创新等;二是基于宏观调控以及要素价格改革的改革的市场主线,行业包括节能减排、新能源、新材料行业,基础设施行业(铁路、城市轨道交通、电网建设)、石油、电力、燃气行业等;三是基于行业整合的外延式增长市场主线,行业包括资产注入、央企整合等主题公司;四是基于市场过度反应后进行修正的市场主线,包括公司治理良好、前期超跌的超跌反弹类股票等。(中财)

**中业房地产经纪公司**  
 公平公正是我们的原则  
 诚信优质是我们的宗旨  
 一店:房产局向西20米 二店:华中西路241号  
 电话:0556-5572805 3333698

**宝利来旧货**  
 房地产、汽车、摩托车、  
 金银手饰、高档电器、质押变现。  
 电话:8735099 联系人:马厚宏  
 地址:市太湖南路219号(汽车二修正对面)

**多彩冲印**  
 富士激光数码彩扩  
 二周年店庆 与奥运同喜  
 冲印28元赠送10寸照片一张(凭此海报)  
 活动时间:8月11日-8月21日  
 地址:平山路33号 电话:5514222 13865663888  
 网站:www.0556.com 联系人:陈明

**安庆智源学校**  
 暑期高考新教材衔接班招生  
 上课时间:7月3日-8月15日  
 校址:戏校南路北三巷4号  
 热线:5563326 13866435368

**聘**  
 高薪诚聘  
 业务经理  
 营销精英  
 联系电话:0556 5326956  
 1665551978 朱经理