

受货币从紧、资本市场退热等因素影响

上半年居民理财“以稳为主”

李宏

本报讯 受货币从紧政策等因素的影响,今年上半年,我市老百姓开始收紧“钱袋子”。记者22日从中国人民银行安庆市中心支行获悉,截至6月末,我市金融机构人民币储蓄存款余额达到479.34亿元,创历史新高。上半年,我市新增人民币

储蓄存款76.04亿元,同比增长21.19%。而在人民币储蓄存款快速增长的同时,储蓄存款定期化的趋势明显,6月末,定期储蓄352.58亿元,占比近四分之三。

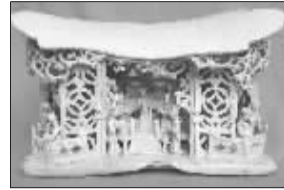
人行安庆中心支行负责同志分析认为,我市储蓄存款大增及出现存款定期化趋势,主要受几大因素影响:宏观方面,一是受一系列提升储蓄收

益政策的刺激。去年以来人行连续几次上调存款利率,同时对国家大幅下调利息税,居民对当前储蓄存款收益的满意度提高。我市一季度城镇储户问卷调查显示,我市居民有储蓄倾向的比例达到91.5%,其中选择活期存款的比例持续降低,仅为38%,比2007年末下降7.25个百分点。二是资本市场退热,居民储蓄理性回归。

今年以来,沪深股市宽幅震荡,股价下跌,基金净值大幅缩水,大量资金从资本市场转向银行。二季度城镇储户问卷调查,在当前收入和利率水平下,认为“购买股票和基金”最为合算的储户比例仅为14.5%,比上期下降7.5个百分点,同比下降25.5个百分点。三是人民币汇率持续上升,居民对人民币升值前景看好。

此外,微观方面,一是季节性因素影响存款变化,每年上半年是全年储蓄存款快速增长时期,一季度尤为显著。二是居民储蓄的用途影响储蓄存款的定期化走势。有调查显示,教育和养老分别列居民储蓄目的的前两位,预防性储蓄仍是我市居民储蓄最主要的特点,储蓄存款定期化的趋势在一段时间内还将延续。

岳西国宝级瓷枕奥运期间将在京一展丰姿



图为元代青白釉透雕人物建筑瓷枕。

王国栋 文/图

本报讯 日前,笔者从岳西文管所获悉,该镇馆之宝元代青白釉透雕人物建筑瓷枕被专家组选中,将和省内其它14件文物一起参加北京奥运会期间首都博物馆推出的“中华文明瑰宝展”。届时,这件藏品将向世界游客展示其风采。据介绍,这将是该藏品第一次进京参展。

据了解,1982年3月,该瓷枕在店前镇司空村出土,属国家一级一等文物,即通常所说的国宝级。1990年,瓷枕被收录于《中国文物精华》一书。瓷枕通体呈楼台形,透雕而成,枕面前低后高,似如意云头形,上刻划字纹,下有底座,两周边绕以菱形透雕纹饰,上围如意状镂空花环,背面厅堂上,珠帘半卷,正面隔扇饰有古钱形花窗,前后厅堂和迴廊共雕塑了18个人物,有男有女,人物排列有序,姿态各异,栩栩如生。影青釉色光滑如玉,瓷枕构思奇特,是一件罕见的艺术珍品。



7月17日,市残联组织其工作人员及智力残疾人运动员开展了一场激烈的乒乓球赛。据了解,为推进特奥运动和残疾人事业发展,市残联开展了此次乒乓球赛。许江水 查予然 摄

农业生产有了风险保障 我市政策性农业保险试点工作实施

李宏

本报讯 安庆市政策性农业保险试点工作实施方案22日正式出台,市政府于昨日专门召开动员大会,标志着这一方案开始全面实施。

开展政策性农业保险是国家实行的又一项重要支农惠农政策,是为农业生产遭受的灾害损失提供保障的主要手段。我市政策性农业保险试点工作实施的基本原则是政府引导、市场运作、自主自愿、协同推进。今年是开展农业保险试点

工作第一年,我市试点保险险种目前种植业主要开办棉花保险,养殖业主要开办能繁母猪保险、奶牛保险。待条件成熟后,逐步扩大种植、特种养殖等政策性农业保险覆盖范围。政策性农业保险试点中,保费由中央、省、市、区四级财政按比例补贴,按照保险品种的不同,投保人最低承担20%(棉花、能繁母猪保费),最高承担40%(奶牛保费)的保费。根据实施方案安排,种植业保险工作将于8月10日前完成,养殖业保险工作将于11月30日结束。

“二本”院校投档线公布

张丽

本报讯 7月23日凌晨,省考试院公布了441所“二本”院校的投档线,同时各校投档考生最低分排名也予以公布。考生可以通过网站查询到自己所报考高

校的正式投档线。从公布的投档线和各校投档考生最低分排名来看,北京、上海、南京及江浙粤等地院校,投档线较高,多所院校投档线高出一本线。省内高校的投档线也大有提高,其中,安徽财经

大学(理工类:553分 文史类:548分)、安徽医科大学(理工类:553分 文史类:537分)、安徽农业大学(理工类:532分 文史类:542分)的投档线都接近一本分数线,另外,财经类院校的投档线一如以往的处于高位。

中国空乘专业示范大学——北京逸仙专修学院 空保 空姐招生通知



培养空姐·空保的摇篮 就业方向:国际、国内各大航空公司及香港、新加坡、澳门

贺

我院张谨、赵巧、李斌、姜爱伶、范冰冰、焦洪雪、邵安琪、赵雅楠等同学被深圳航空公司选聘为空姐、空保。

我院是北京市教委评估合格的高等教育机构。目前已为国航、南航、东航、海航及韩亚、大韩、新加坡、阿联酋等航空公司输送空姐、空保达800余人,真正实现了“高薪就业、一步到位”。

为2008年北京奥运会培养了近40名奥运会颁奖礼仪人员,在“好运北京”培训中我院学生被评为最佳礼仪团队。我院奥运颁奖礼仪学生频频亮相于各大奥运赛事,受到中国教育报、北京考试报、北京青年报、北京晚报等各

大主流媒体的广泛好评并相继跟踪报道。

招生对象:应、往届高中(职高)、中专、技校毕业生及同等学历者。

报名条件:1、容貌姣好、五官端正、身体健康、身体无明显疤痕。2、男身高173cm-184cm,女身高162cm-174cm。

航空机电设备维修专业同时招生,仅限男生,身高165cm以上,身体健康即可报名。录取学生入学后即签定就业推荐协议。 报名地址:安庆联招 人民路497号宜城大厦二楼(市立医院对面) 联系电话:0556-5569100 13956528000 学校联系电话:(010)61202255 61202266 http://www.aircgl.com/



7月23日上午,我市长江皖江段水生态环境保护宣传项目启动仪式举行。该项目主要宣传保护长江水生态环境的法律法规、生态环境保护意识和保护知识。同时,作为我省首个市级保护母亲河网站——安庆保护母亲河网站也在启动仪式上开通。图为安庆保护母亲河网站开通现场。唐旭 胡瑞琨 摄

中国民航管理干部学院

学院代码: 51167 教育部电子注册 国家承认大专、本科学历 本科可授予学士学位

我院为国家民航局直属的公办高校,教学和就业资源雄厚。08年专科、本科招收应往届高中、职高、中专毕业生及同等学历者;报名者须参加面试(面试条件见招生简章)。

专业: 航空服务、民航运输、民航安全技术管理

为满足中国民航业迅猛发展的人才需求,学院已和全国各大航空公司、机场合作率先建立民航业人才就业网络信息数据库中心,在学生入学后签定就业推荐协议,建立统一的学生个人就业档案,毕业后学生而向民航业就业。

学院招生咨询: 010-80841998
学院网址: www.camic.cn
合肥 0551-4310315 3936153
安庆 0556-3139545

【我院在深圳市航空公司就业的部分空乘学生合影】

安庆电大奥鹏学习中心2008年秋季成人高等教育招生

中国石油大学 中国人民大学 北京语言大学
福建师范大学 大连理工大学 东北财经大学

国家承认学历 教育部电子注册

热门专业: 工程管理 工商管理 工程造价 石油工程 油气储运工程 化学工程与工艺 安全工程 旅游管理 人力资源管理 市场营销 行政管理 法学 会计学 金融学 电子商务 土木工程 电气工程及其自动化 水利水电工程 网络工程 机械设计制造及其自动化 心理学。更多专业请来电话咨询

招生对象: 高起本、高起专:具有高中、中等专业学校毕业证书或同等学力的在职人员。专升本:具有普通高校、成人高校、职业技术学院、网络院校及自学考试机构颁发的国民教育系列大学专科(及以上)毕业证书的社会各界人士。

毕业及学位: 修满学分,颁发所报大学毕业证书,国家承认学历,教育部电子注册。本科符合条件者,授予学士学位。

报名方法: 考生报名时须携带本人身份证、毕业证原件及复印件各二份,二寸免冠照片三张。

报名地点: 安庆电大奥鹏学习中心(锡麟街119号二后中后大门)

咨询电话: 5526958 3113178 5545639

www.open.com.cn 400-810-6736

二手车出让

奇瑞—东方之子轿车一部,2003年购入,行驶15万公里,证照齐全,车况良好,价格面议。

联系人:王先生 彭先生
电话:5325945

安庆联邦投资

贷款借款 垫资注册

- ★住房抵押贷款(一妻即可)
- ★短期借款(房产、汽车等)
- ★垫资还贷★垫资注册★信用卡贷款

电话:0556-5579711 13305963116
地址: 莘莘路198号(聚园房产二楼)

多彩冲印

富士激光数码彩扩

二周年店庆 与奥运同贺

冲印28元赠送10寸照片一张(凭此报章)

活动时间: 08年8月 08月10日

地址: 莘莘路58号 电话: 5514222 13865363888
安庆冲印网: www.0556dc.com 安庆 人民路888号(天虹)

岳西—天仙河漂流

国家AA级风景区

- 橡皮艇冲浪漂流: 冲激流、过险滩有惊无险
- 竹筏休闲漂流: 观风景、听传说其乐无穷

天仙河周末直通车已开通,市、各大旅行社均可报名

旅游咨询电话: 8716782 2478098

浴场转让

本市一大型浴场 转让,总面积6000m²

联系电话: 13605562708 刘先生