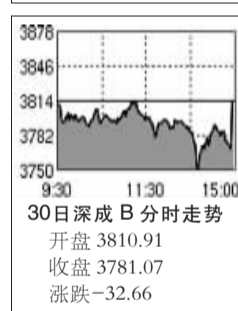
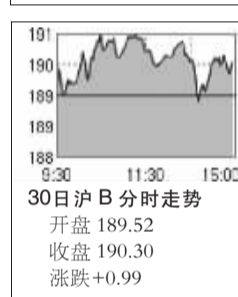
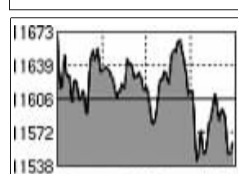
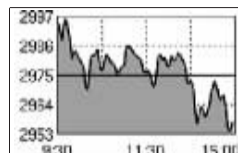


市场晴雨表
 最新资讯
 实用信息



银行地产股大幅杀跌 A股六月绿盘收官

消息链接

沪深股市总市值 时隔一年重上20万亿

上证指数29日收报2975.31点,再创反弹以来新高,沪深两市股票总市值也达20.26万亿元,自2008年6月11日以来首次回升至20万亿元以上。

据沪深交易所公布的数据统计,6月29日沪市总市值为159953.7亿元,其中流通市值为65502.85亿元;深市总市值为42624.06亿元,流通市值为26038亿元。沪深两市总市值达202577.8亿元,两市A股市值也达201181亿元。(中证)

家润多成 IPO重启第三单

经证监会核准,家润多商业股份有限公司30日发布首次公开发行A股股票招股意向书。这是继桂林三金、万马电缆之后IPO重启第三单。

家润多发行日期为7月8日,拟于深交所上市。该公司预计发行不超过5000万股A股,发行后总股份将达19,400万股,发行前每股净资产为3.32元。本次发行承销商为联合证券。

本次发行采用网下向股票配售对象询价配售和网上向社会公众投资者定价发行相结合的方式,其中网下发行股数不超过1000万股,占本次发行总股数的20%;网上发行股数为发行总量减去网下最终发行量。(网易)

个股聚焦

建峰化工(000950): 具备运输成本优势

公司主营业务为尿素、复合肥产品的生产与销售,主导产品尿素是重要的农业生产资料。公司位于长江上游之畔,可顺长江而下,达到两湖地区和中下游平原主要尿素市场,还可向南辐射到两广地区,公司在西南地区的大型化肥生产企业中,最具运输成本优势。

二级市场上,该股量价配合较好,周一依托20日均线放量中阳上攻,短期均线有向上发散之势,后市有望震荡上扬,可适当关注。(金证顾问)

中国中铁(601390): 地产矿产增势迅猛

公司是中国和亚洲最大的多功能综合型建设集团。公司作为中国铁路建设市场最大的承包商,参与过中国所有主要铁路的建设。公司以“项目换资源”的创新模式投资开发海外矿产资源。2008年及2009年初,公司地产矿产资源开发业务发展迅速。

二级市场上,该股基本面良好且蓄势充分,技术上补涨要求强烈,后市有望进入加速上攻行情,值得投资者关注。(北京首证)

今日提示

中股价值(166005):认购日。
 世纪优势(519091):认购日。
 友邦华泰行业领先(460007):认购发行日。
 兴业磐稳增利债券(340009):认购发行日。
 粤照明B(200541):转增的无限售条件流通股上市流通日。(钱龙)

周二为六月最后一个交易日,沪深两市冲高回落,盘中双双创下本轮反弹以来新高。沪指早盘一度高摸2997点,离3000点仅一步之遥。冲关未果后,沪指震荡调整。午后,随着银行、地产股大幅杀跌,沪指跳水翻绿,最终收跌15.95点;两市成交量超过2000亿元。

板块个股:行业板块涨跌互现,热点明显。医药、煤炭股全日飘红,地产、银行、钢铁股收跌,有色金属股盘中崛起,部分个股涨幅较大。个股方面,前期一直强势的*ST九发再度涨停,这已经是该股连续第24日涨停;中国嘉陵因为澄清重组传闻全天大跌7%;权重股方面,受成品油价上调提振,中国石油和中国石化收红。

金融板块走势分化,因增发获股东会通过,中国平安和深发展A全日上涨,另外,券商股在IPO重启刺激下卷土重来,东北证券涨近3%,中信证券涨逾1%,宏源证券、海通证券、西南证券收红。但银行股的表现不尽如人意,工商银行、中国银行、建设银行跌幅均较大,招商银行、民生银行跌幅亦超过1%。

地产股一度翻红推动大盘回升,但午后重拾跌势。收盘时,ST重实、ST兴

业跌停,中国宝安、万通地产跌逾2%,陆家嘴、外高桥、浦东金桥、栖霞建设、万科A等跌逾1%。

后市展望:金证顾问认为,从分时走势图上看,股指在弥补上涨跳空缺口后,逐步震荡上扬,但是2990点附近再度受阻,收盘前出现回落。从量能来看,市场在回补缺口时,并未出现明显放量态势,表明投资者对于该缺口并未产生太大恐惧,回补缺口属于技术行为,因此,导致不少个股早盘调整成为买点。

新基金发行超预期回暖



上证综指不断“冲击”反弹新高度的背景下,一边是新基金获批发行不断提速,为市场注入更多“活水”;另一边则是投资者踊跃入市,新基金发行超预期回暖,开放式股票型基金的首发规模纪录一再被刷新。

新基金密集获批 种类多样

6月24日到6月26日,短短3天时间,就有5只基金宣布获得监管层批准。A股市场不断创出本

轮反弹新高,新基金获批发行再度提速,有望为市场注入更多“活水”。值得注意的是,在获批的新基金中,兼具了多种类型,为投资者提供了相对较多的选择。

例如,华夏基金旗下近期获批发行的华夏沪深300指数基金,为华夏基金今年推出的首只新基金。至此,以沪深300指数为跟踪标的指数型基金达到了9只。

此外,2只股票型基金

也于近日获批。其中,国联安主题驱动股票型基金将瞄准经济结构转型下的主题投资机遇,前瞻性挖掘经济体的长期发展趋势及趋势背后的驱动因素,将受惠的相关产业和上市公司纳入投资范围。

信诚优胜精选股票型基金将以“优胜劣汰、适者生存”的进化论为投资理念的基石,重点关注具有积极“进化”趋势、对经济复苏尤为敏感的上市公司。值得注意的是,

该基金将由公司股票投资总监黄小坚担纲基金经理。

除偏股型基金外,2只债基也于近期获批。

首募规模 刷新纪录

在新基金密集获批之际,新基金的发行也曾现出大幅回暖之势。

在赚钱效应的吸引下,基金周开户数不断攀升,投资者入市踊跃,个别新基金首募规模大幅超出市场预期,今年新基金首募纪录也是一破再破。

记者获悉,首只挂钩上证综合指数的基金——汇添富上证综指基金已于本月26日如期结束募集,该基金发行以来募集踊跃,首募规模已经超过90亿元。短短3个月的时间里,开放式股票型基金的首募规模已经被刷新了5次。

进入6月份,个别新基金发行势头更加“喜人”,6月17日公告成立的广发聚瑞股票型基金首发70.7亿元,再次刷新开放式股票型基金的首发规模纪录,而短短9天之后,这一纪录便被汇添富上证综指打破。(中财)

在目前通胀预期下 银行近期发债或更积极

近几个月来,商业银行为增强运营实力,提高抗风险能力,积极在银行间债券市场发行次级债或者混合资本债。而在目前市场已出现通胀预期的情况之下,市场人士分析,银行或许会出于控制融资成本考虑,近期将发债热情推向高峰。

6月26日,平安银行在银行间债券市场发行了30亿次级债,此外,交通银行和

中国银行将于7月初先后发行合计650亿元的次级债。

这样算来,自5月以来的两个月内,各商业银行在银行间债券市场已经或将发行共计1247亿人民币的次级债和混合资本债。而根据央行发布的《2009年中国金融稳定报告》中的数据,去年全年商业银行发行次级债券和混合资本债募集资金总共才724亿元。

此前,分析人士对记者表示,除去在股票市场融资困难因而转向债市融资的因素外,次级债的低成本对于银行也具有一定的诱惑。目前处于低利率时期,银行间债券市场的利率也处于低谷,此时融资成本较低。

现在市场上已出现通胀预期,光大证券首席宏观分析师潘向东预计CPI将于8月份转正,通胀将成为

下一阶段投资主线。光大证券认为,随着CPI由负转正、通货膨胀预期形成之后,预计债券收益率将上升。

而债券收益率的上升也意味着银行发行次级债或者混合资本债的成本会走高。国泰君安金融业务分析师伍永刚预计银行出于这方面的考虑,在通货膨胀真的来临之前,即现阶段发行次级债的意愿会更强。但是他也提醒,商业银行发行次级债需要银监会和央行的核准和批复,因此出现“疯狂扎堆”发债的可能性很小。(上证)

品全兴·万事兴 喜酒大买赠
 现购全兴520婚庆酒或五星皖烟一包,长城干红一瓶,1.25L窖藏一瓶。
 供货单位: 安庆市大观滨江大酒店 电话: 5546066
 安庆市临味园大酒店 电话: 5508789
 高河华林老烟酒店 电话: 4611859
 从即日起,在安庆市各大酒店消费满百元,赠全兴喜酒一瓶。

路航 GPS卫星导航仪
 eroda
 原价2580元 团购价仅 998元
 市区可免费安装 免费送货到门-13685568464 杨小姐

皖坤旅游客运
 旅游包车、客运包车、企事业单位交通班车租赁、商务租车。
 地址: 安庆市太湖路湖湾车站内 电话: 0556-5517562

花世界花艺
 鲜花批发、零售、花艺设计、网络配送、婚车装饰、会庆布置
 Http://www.aqhsj.com
 一个电话省心省力
 地址: 李巷路191号 配送热线: 0552118 8719888

安庆晚报 医疗药品广告
 刊登热线: 5325157 15856535023