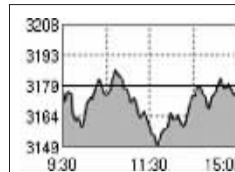
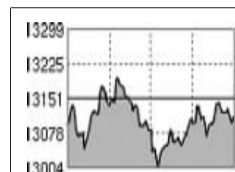


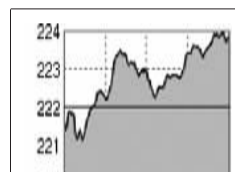
市场晴雨表  
最新资讯  
实用信息



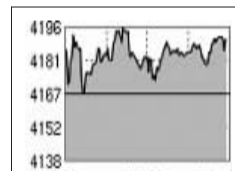
11日上证指数分时走势  
开盘 3176.31  
收盘 3175.19  
涨跌 -3.42  
上涨家数 497  
平盘家数 39  
下跌家数 367



11日深成指分时走势  
开盘 13138.89  
收盘 13106.92  
涨跌 -44.57  
上涨家数 254  
平盘家数 40  
下跌家数 215



25日沪B分时走势  
开盘 221.44  
收盘 223.87  
涨跌 +2.07



25日深成B分时走势  
开盘 4193.36  
收盘 4204.73  
涨跌 +37.86

11日国债收益率排行榜

简称	收益率
03国债(3)	4.00%
国债 0303	4.00%
05国债(4)	3.97%
21国债(7)	3.94%
国债 917	3.89%

11日外汇牌价表  
(100外币兑换人民币)

币种	中间价	买入价	卖出价
美元	682.69	681.32	684.06
英镑	1141.59	1137.02	1146.16
日元	7.6091	7.5787	7.6395
港币	88.09	87.91	88.27
欧元	1022.46	1018.37	1026.55
澳元	634.22	631.68	636.76

本版有关股市的文章纯属机构和个人观点,仅供参考。

权重板块联袂做空

# 股指收跌 震荡调整

中新社11月11日电 经济数据早间出炉,沪深股市周三震荡调整,尽管午后两市一度上攻,但由于煤炭、有色、银行、电力等权重板块的拖累,股指上攻的力量十分有限,尾盘再度回落。盘终双双收跌,上证综指亦终结此前“八连涨”,微跌3.42点。

沪指收盘报3175.19点,跌幅0.11%,成交额1466亿元;深成指收于13106.9点,跌幅0.34%,成交额900.4亿元。

板块个股:盘面看,两市板块涨多跌少。有色、煤炭、石油行业周三跌幅前三,汽车、船舶、水泥行业涨

幅位居三甲,金融、生物制药等行业走高。

个股方面,尽管业内分析认为前一日的油价上调将利好中石化,其炼油将重现盈利,但该股周三收跌1.16%,中石油亦跌0.59%。

此外,亚宝药业公告称研制出治疗甲流新药,该股涨停。

10月份重要经济数据出炉,专家认为各项数据符合预期,中国经济继续向好。

随着经济的持续向好,散户机构亦高唱A股跨年度行情。数据显示,上周沪深两市基金新开户数为52104户,虽较此前一周68517户的新增基金开户数

水平有所回落,但仍高于10月前两周时39699户和49669户的水平。

分析认为,尽管大盘上攻3200点前显现回落,但3200点不是终结,而将是跨年度行情的序幕。

机构论市:联合证券认为,股指处于震荡调整的状态,缺乏主流热点。我们认为一方面由于上月信贷数据的回落,但更主要基于前期连续上涨所积聚的调整动能释放,预计在宏观面的支撑下,市场仍将延续震荡向上的中枢运行。

科德投资认为,在

经济走复苏巩固,PMI、发电量等数月得到扩张性验证之后,CPI和PPI的跌幅收窄为转正打下基础的过程中,结构性的通胀风险成为了12月中央会议的核心焦点,这也必然带来了新的投资理财方向。

**华安证券有限责任公司**  
**安庆龙山路证券营业部**

地址:安庆市龙山路209号  
业务咨询电话:5518038  
技术支持热线:5535868  
桐城服务部:6133198  
宿松服务部:7821138  
岳西服务部:2184088  
网址:www.hazq.com

特约刊出

消息链接

## A股参与交易账户

### 7周来首破2000万户

据中国证券登记结算公司发布的数据显示,上周(11月2日-11月6日)参与交易的A股账户达到2125.60万户,7个交易日首次突破2000万户。

中国证券登记结算公司11月10日发布的最新数据显示,上周A股新增开户299891户,较前一周增加3333户;参与交易的A股账户数为2125.60万户,较前一周大幅增加336.56万户,7个交易日首次突破2000万户;而上周末持仓A股账户为4983.21万户,较前一周减少26.2万户,为11个交易日以来首次降至5000万户以下。

上周沪深股市出现近期较大的单周涨幅,而新增开户数和参与交易账户数的同步提升也是市场较长一段时间来未出现的现象,显示出市场人气和活跃度的大幅攀升。同时,上周末持仓账户的下降,再次显示出市场已冲过前期成交密集区域,部分“解套”投资者选择离场。(新华)

## 中小板11日添新丁

中新社11月11日电 11日湘鄂情(002306)和北新路桥(002307)两只新股登陆深交所,至此,中小板个股已经增至306只。

资料显示,湘鄂情主营业务是提供湘鄂特色菜品和服务,主要面对中高端公务、商务宴请并兼顾家庭消费群体。

北新路桥主营公路工程施工业务,本次发行4750万股,发行价为8.58元/股,对应市盈率40.11倍。

理财策略

## 黄金投资应避免“三误区”

今年以来,国际黄金市场持续震荡,投资者参与黄金投资的热情高涨。但是,银行理财师提醒,当前经济背景下,黄金的避险功能被强化,导致黄金需求增加,黄金价格处于高位,投资黄金应避免以下几个误区。

误区一:黄金配置比例偏高。理财师说,黄金属于中长线投资工具,投资者要有长期投资的心理准备。当前,金价已上涨不少,投资者须谨慎出手。此外,尽管黄金具有避险功能,但是黄金投资回报率较低,因此在投资组合中所占比例不宜太高。

误区二:频繁短线操作。银行理财师说,非专业的黄金投资者想通过“短线操作”方式来炒金获利,可能会以失望告终。一些欠缺黄金投资经验的投资者在开盘买入或卖出某种黄金投资标的后,一有盈利就平仓收钱;可是,黄金投资“获利平仓”做起来很容易,频繁的短线操作并非适用于一切投资。

误区三:通过非法渠道炒金。当前一些投资者因非法渠道炒金而遭受巨大经济损失。目前我国比较安全的黄金投资渠道:一是商业银行或黄金公司提供的实物黄金业务;二是商业银行提供的纸黄金业务;三是上海期货交易所提供的黄金期货买卖业务;四是上海黄金交易所的T+D延期交收业务。(燕赵晚报)

今日提示

济南钢铁(600022):公开增发机构配售股份28599.2201万股上市流通。

轴研科技(02046):A股除权除息日,每10股派0.86元(含税),扣税后0.774元,除权除息日,派息日。

长江证券(000783):配股缴款,每10股配3股,配股价6.5元。(钱龙)

## 市场期待封闭式基金分红大戏

尽管2009年“封转开”的大戏已经落幕,仍阻挡不住封闭式基金上涨的脚步。9月份以来,封闭式基金指数持续上涨,折价率也连续降低。截至11月10日,深证基金指数达到4542.2点,上证基金指数达到4601.64点,均逼近今年以来高点。业内人士认为,随着年末的临近,封闭式基金分红预期导致折价率水平下降,是两市基金指数持续走高的重要原因。

### 年度分红值得期待

据Wind统计,9月30日至11月10日,两市基金指数涨幅领先于开放式基金整体净值增长水平。其中深证基金指数区间涨幅最大,达到18.98%,上证基金指数涨幅也有17.14%,而股票型基金的平均涨幅只有14.08%。从定期公布的净值看,封闭式基金在这段时间的表现并非都很突出,基金指数涨幅领先的主要原因还在于封闭式基金折价率的降低。10月第一周,到期限超过



资料图片

三年的封闭式基金折价率为24.2%,到期限在三年内的封闭式基金折价率为9.6%。而11月第一周,超过三年的封闭式基金折价率降至21.02%,三年以内的也降至6.76%,三个点的折价率下降给封闭式基金投资者带来一定的超额收益。

“9月初时24%的平均折价率并不算低,但是如果算上封闭式基金年度分红,还是相当有吸引力的。”一位保险机构的投资主管告诉记者。他认为,购入封闭式基金最看重的还是分红预期,基金未来的

净值增长潜力、基金折价率则是次要考虑的问题。

根据国信证券的统计,若今年第四季度上证指数涨幅超过20%,则A股市场的每一只封基2009年度都有分红能力,其中最大的分红幅度可望达到0.62元,最小的幅度也有0.1元,而截至11月10日,上证指数上涨幅度已经达到15.4%。因此,尽管封闭式基金大部分没有进行年中分红,但2010年春季一次性获得大幅分红的预期还是让封闭式基金的折价率节节降低。(和讯)

### 分析师仍然力挺

持续关注封闭式基金的投资者或许对2008年春天的封闭式基金大幅分红记忆犹新。虽然当时市场已经显露出寒冬的迹象,封闭式基金指数却十分坚挺。但随着利好出尽,2008年4月封闭式基金公布分红方案以后,不少机构投资者几乎出清了手中的封闭式基金仓位,并且很长时间内不再问津。在很多投资者眼里,封闭式基金行情是牛市的最后一波,如今随着封闭式基金指数的节节攀升,有些警惕的投资者也在担忧,封闭式基金的行情还能走多久?

对此,国信证券基金分析师杨涛认为,以11月6日20%的折价率水平计算,平均年化到期收益率大于6%的封闭式基金有12只,占28只封闭式基金的42.86%,封闭式基金整体优势仍然存在,因此封闭式基金仍是接下来一段时间值得推荐的品种。(和讯)

## 多家机构表示

# 投资中小盘基金正逢时

Wind资讯显示,三季度沪深300指数下跌5.1%,而同期代表中小盘股的中小板指数却逆势上涨1.67%。近期,中小板指数又屡创新高。9日,该指数已超越5200点,离其历史制高点6315点也不过17%的距离。相应的,正在发行中的中小盘基金也受到了市场的追捧。

申银万国最新一期的研究报告显示,展望四季度,不论是从基本面还是从风格轮换时点,中小盘股都具有相对优势,中小盘风格的基金未来有望领跑市场。天相数据显示,在刚刚过去的10月份里,212只开放式股票型基金平均净值增长率为7.35%,5只中小盘风格基金平均净值增长率为

8.29%,而同期上证综指上涨7.80%,中小盘风格基金的优势凸显。正在发行中的国泰中小盘成长基金也受到了市场热捧,发行首日即募集超过1亿。

汇丰晋信基金也表示,三季度期间,中小盘开始重新活跃,并明显优于大盘,随着股市指数逐渐契合实体经济复苏的节奏,走向上

升通道,未来中小盘基金大有潜力。汇丰晋信中小盘基金拟任经理蔡立辉介绍说,那些通常处于企业生命周期成长阶段的中小公司,往往会在这一阶段爆发出更高的业绩成长性。随着中国经济的强劲复苏,这些具有竞争优势的中小公司就会凸显出来,具有较高的成长潜力。(新浪)

**城市花园茶餐厅重装升级**  
倾力打造平价西餐,让西式餐饮进入百姓生活  
西式牛排 中式简餐 咖啡茗茶 商务休闲 棋牌娱乐  
订座电话:5564448 地址:人民路398号女人街内

**康泓台球俱乐部**  
本月底将举行俱乐部有奖斯诺克比赛,与专业球手同台竞技,期待您的参与!  
地址:安庆市人民路工人文化宫4楼  
联系电话:0556-8767572

**金伯利钻石 11.21周年盛典**  
新百专柜盛大开业  
“百万钻石狂升值”购一枚钻饰送三枚蓝宝 赢钻饰大奖  
专营店:安庆市人民路505号(市立医院对面) 买钻热线:5591458  
专柜:新百百货一楼 会华联购物中心一楼 买钻热线:5589458