

# 两市报复性反弹

## 资源股地产股走强

中新社11月25日电 周三，沪深两市触底反弹。沪指早盘受权重股走低拖累一度失守3200点，随着行业个股纷纷回暖，沪指低见3188点强势反弹。周三下午，沪深股市上演一场“绝地反击”大戏。由于前一日暴跌恐慌盘出逃，所以两市上午一直在观望中犹豫，一度击穿20日均线。

板块个股：在钢铁、煤炭、铁路等权重股的带领下，大盘放量上涨。上证指数以3290.17点收盘，上涨66.64点，涨幅为2.07%；深证成指收于13808.05点，上涨2.69%。两市总成交3545亿元。

虽然盘中钢铁、煤炭、有色金属等资源类个股和地产类个股走强，但银行板块疲弱，ST板块逆势走低。创业板午后暴涨，神州泰岳、吉峰农机、银奖股份、宝德股份、立思辰等多只个股收盘涨停。

钢铁股涨幅较大，收盘时，鲁银投资、太钢不锈强势涨停，凌钢股份涨逾8%，宝钢股份、大冶特钢、八一钢铁、鑫新股份涨逾8%，广钢股份、金自天正涨逾7%。

地产股成为盘中另一大亮点，苏州高新、九龙山、世纪星源、空港股份、世联地产、深国商、深长城封死

涨停，珠江实业、金山开发、中国国贸等涨逾8%。

机构论市：科德投资认为，政策方面的“维稳”更锁定了当前政策的避风港将给市场更多的选择性余地。因此，我们的观点维持“结构性牛市”不改变，慢涨急跌带来更多信心背后的资本加速升值机会。

广发证券认为，目前的市场远不是合适的投资区域和时点，本次调整虽然尚不能断言中期调整的到来，但整体风险高企仍然是高悬于市场之上的利剑。

今日投资认为，当

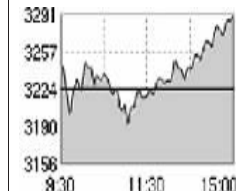
前市场状况与7月底之时较为相似，这种急速放量调整是对前期获利盘进行比较彻底的清洗，若政策面没有发生逆转，机构亦将逐步开始回补，这将有利于市场的企稳回升。

### 华安证券有限责任公司 安庆龙山路证券营业部

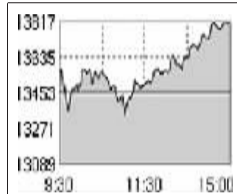
地址：安庆市龙山路209号  
业务咨询电话：5518038  
技术支持热线：5535868  
桐城服务部：6133198  
宿松服务部：7821138  
岳西服务部：2184088  
网址：www.hazq.com

特约刊出

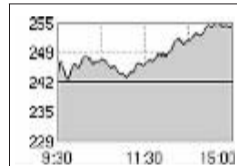
### 市场晴雨表 最新资讯 实用信息



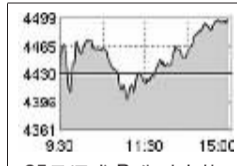
25日上证指数分时走势图  
开盘 3214.82  
收盘 3290.17  
涨跌+66.64  
上涨家数 868  
平盘家数 17  
下跌家数 21



25日深成指分时走势图  
开盘 13409.20  
收盘 13814.56  
涨跌+361.28  
上涨家数 471  
平盘家数 21  
下跌家数 17



25日沪B分时走势图  
开盘 241.76  
收盘 254.41  
涨跌+12.39



25日深成B分时走势图  
开盘 4422.57  
收盘 4506.69  
涨跌+76.33

### 25日国债收益率排行榜

简称	收益率
05国债(4)	3.970%
03国债(3)	3.942%
05国债(12)	3.864%
21国债(7)	3.853%
02国债(13)	3.680%

### 25日外汇牌价表 (100外币兑换人民币)

币种	中间价	买入价	卖出价
美元	682.84	681.47	684.21
英镑	113556	113402	114010
日元	7.7332	7.7023	88.29
港币	88.11	87.93	88.29
欧元	1024.40	1020.30	1028.50
澳元	632.10	629.57	634.63

本版有关股市的文章纯属机构和个人观点，仅供参考。

### 消息链接

## 上周 A 股新增开户数 创近两月新高

受中国股市连续第三周上涨提振，上周 A 股新增开户数出现连续第五周上扬，单周开户再度突破 36 万户并创近两个月以来新高。同时 B 股开户数也增加超过 2 倍，再创有记录以来新高，此外持仓账户数也连续第二周回升。

据中登公司最新披露的数据显示，11 月 16 日-11 月 20 日当周，新增 A 股开户数为 36.06 万户，较前一周回升 18.34%，为 8 月 31 日当周来的新高；新增 B 股开户数为 4949 户，较前一周增长 262.3%；截至 11 月 20 日，沪深两市共有 A 股账户 1.36 亿户，B 股账户 245.27 万户；有效账户 1.183 亿户。（全景）

### 理财策略

## 从收盘价中淘金子

作为一个交易日中具有观察意义的价位，收盘价格的高低往往反映出市场资金对某只个股的关注程度，有预示下一个交易日的演绎方向的功能，所以收盘价的表现在是值得关注的。

我们将收盘价与同一交易日中的开盘价、最高价和最低价进行对比，根据几种不同的情况来判断股价的走势特点：如果收盘价高于开盘价，表明该股具有一定的抵抗意义。其中，如果是在下跌中低开高走，表明有超低的资金介入，但如果是高开高走，则表明该股处于强势上涨过程中；如果收盘价低于开盘价，往往意味着该股面临市场的压力，有调整的要求。

由于存在着多种组合，下面介绍几种具有典型意义的收盘表现。最为极端的例子是开盘价和收盘价以及最高、最低价格相同，即个股股价以一个价格横盘运行，往往是全天跌停或者涨停，说明市场处于一种单边的市道中，投资者需要顺势而为；另一种情况是收盘价就是最高价，它表明该股处于盘中推动上涨当中，一般而言第二天还有更高的价位出现，至少短线操作可以在第二天以一个更高的价格出局；同理，当收盘以当日最低价结束，意味着后市出现了打压的力量，下一个交易日一般还会出现更低的价格，所以当天一般应该出局；如果在波动之后，其开盘价与收盘价相等，也就是以十字星形态结束一天的交易，则表明市场的多空力量处于平衡格局，在一定情况下还表明该股股价即将进入一个转折时期。如果此时是在较低的位置往往是止跌信号，反之则是见顶信号，如果配合长的上影线或者下影线则更具有指示性意义。

一般来说，收盘价对于短线投资者有较大的指导意义，尤其是在尾市，如果股价出现了放量上涨的态势，股价以当天较高的价格收盘，次日往往会有更突出的表现，因此此类个股有短线机会。但对于中长线投资者来说，关注收盘价往往是为了判断趋势的变化。当出现带长下影线的十字星时，一般意味着个股底部的来临，对于市场个股判断有积极的技术意义，反之则可以判断为个股走勢的头部。（邓海燕）

### 今日提示

ST 天香 (600225)：变更后简称：ST 松江，原证券简称为 ST 天香。

永鼎股份 (600105)：股权分置限售股份上市流通日，股权分置限售股份 7836.7692 万股上市流通。

新华光 (600184)：股权分置限售股份上市流通日，股权分置限售股份 525 万股上市流通。（钱龙）

# 证监会正研究创业板再融资机制



中国证监会创业板发行审核办公室副主任李量 24 日表示，证监会正在研究从创业板定位出发、适合中小企业的再融资机制和并购机制。他同时强调，创业板上市公司必须展示出未来的成长性，在此情况下，证监会将采取多

种监管办法。李量是在 24 日召开的第二届中服务贸易大会上作上述表示的。他透露，证监会正在研究适合中小企业的再融资机制、并购机制以及其他中介机构的服

务机制等法规、规则体系。“这套体系主要从创业板的定位出发，找到为这一类企业提供融资服务和股权交易服务的一套标准。与主板相比，这套体系将会体现创业板自身的特色。”他说。针对首批创业板上市公司募集资金大量超标这一问题，李量说，28 家企业超募的比重大较大。

但他强调，所有创业板上市企业都在严格的监管之下，其募集资金不会被浪费。公开数据显示，创业板首批 28 家上市公司计划募集资金 70.78 亿元，但实际募集资金高达 154.78 亿元，超额募集了 84 亿。

李量表示，由于创业板的效应，现在银行贷款都跟着 PE 走，通过风险投资机构可以找到一些具有良好发展前景的中小企业。这实际上形成了资本的良性互动。与此同时，由于创业板的推出，包括广大储蓄在内的民间资本也在追逐创新企业家和科技成果。

李量说，创业板向我们呈现了资本大整合的效应。各地、各行业的科技资源、产业资源、企业家资源、文化资源，都可以通过创业板所开启的资本市场得以整合。这样一种价值实现引导的资源配置路径，可以有效地为我国自主创新的国家战略提供支持。（证券时报）

# 创业板申报企业已近 200 家

中国证监会“创业板发行监管办公室”副主任李量 24 日在“中国金融服务国际合作论坛”上表示，目前将近有 200 家企业上报了创业板申请材料，证监会将采取创新的监管机制引领更多企业走进创业板，形成引领社会资本优化配置的“创业板效应”。

李量表示，创业板的开

板将形成灯塔效益、平台效益、创新效益。首先，灯塔效益让创业企业知道按照何种模式发展可以得到金融资本“关照”，走上一条接受资本市场全方位服务的道路。平台效益则解决了中小企业定价的模式，为具有创新性、成长性的企业找到自我定价的方法。

“此外，创业板还使得

社会资本和银行信贷形成良性互动，银行信贷跟着新增长型中小企业走，包括广大的储蓄资源所形成的闲散社会资本也在追逐我们的企业家，追逐我们的科技成果，形成国家创新的重要舞台。”李量说。

李量表示，创业板支持的对象要求企业具有较强的成长性，净资产不是决定

价值的因素，此外也强调企业要有自主创新能力和创新特色，包括技术、管理等多方面的创新特色。

“我们创业板也要求进入这个市场的企业更加专注它的主业，只能经营一种或者一大类的业务，同时也要注重诚信合规，并注重披露为本的资本市场哲学。”李量说。（上证）

专版推荐 吃喝玩乐 一网打尽 刊登热线：15855603485 潘经理

小毛驴肉馆 天上龙肉 地上驴肉 持本报享受 8.8 折 订餐热线：0556-5308790 地址：庐康路 16-22 号（丹桂花园大门旁）

康泓台球俱乐部 引领台球时尚 撞击激情生活 地址：安庆市人民路工人文化宫 4 楼 电话：0556-8767572

报花广告 免费发布 15855603485 地址：湖心北路 1 号报业大厦 17 楼